



December 2021

Geachte gewaardeerde BD-klant,

BD zet zich in om innovatieve producten en complete oplossingen te leveren voor screening op baarmoederhalskanker en niet-gynaecologische cytologische tests. Met deze brief willen wij u op de hoogte brengen van een recente wijziging in de BD SurePath™ Collectie Vial en de BD CytoRich™ Clear Collectie Vial. BD heeft onlangs een tekort opgelopen aan de blauwe kleurstof die nodig is voor de productie van de vial inserts die gebruikt worden in de BD SurePath™ Collection Vial en de BD CytoRich™ Clear Collection Vial. Om de continuïteit van de bevoorrading te verzekeren en tegemoet te komen aan de toegenomen vraag naar collection vials, heeft BD nu een kleurloze vial insert gevalideerd voor gebruik. De huidige vial-configuratie heeft een blauwe inlage en de nieuwe vial-configuratie heeft een kleurloze inlage, zoals te zien is in de afbeelding hieronder. De specificaties van de injectieflacons zijn identiek, afgezien van de kleurstof die in de inlage wordt gebruikt. Er zijn geen veranderingen in de vorm, de pasvorm, de functie of de samenstelling van de grondstoffen van de injectieflacon.

*Vial with blue Insert*



*Sample Vial with colorless Insert*



De SKU's die beïnvloed worden door de verandering van de kleurstof in de insteekflacon zijn de volgende.

491452 - BD SurePath™ Collectie Injectieflacon Kit

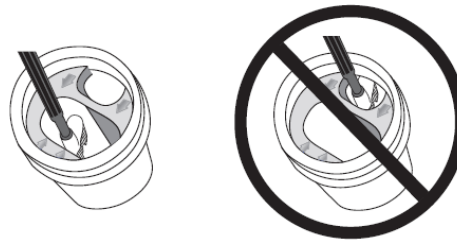
491443 - BD CytoRich™ heldere opvangflacon

De BD SurePath™ Collection Vial is ontworpen voor gebruik met de BD PrepStain™ en BD Totalys™ Systemen voor de verwerking van BD SurePath Pap-tests op vloeistofbasis. De BD

*Advancing the world of health*

CytoRich™ Clear Collection Vial is bedoeld voor het verzamelen, voorbereiden en onderzoeken van cytologiemonsters van het menselijk lichaam voor diagnostische doeleinden.

Voor cervicale staalafname biedt BD een borstel-type staalafnameapparaat met afneembare kop (bijv. Rovers® Cervex Brush®). De verandering van de kleur van de inlage van de flacon van blauw naar kleurloos kan ervoor zorgen dat de gebruiker meer moeite heeft met het vinden van de pijlen die wijzen naar de grotere opening van de flacon om de borstelkop in te plaatsen. De kop(pen) van het opvangreservoir moet(en) altijd in de grotere opening van de flacon worden geplaatst (zoals te zien is in de afbeelding hieronder). De kop(pen) van het opvangapparaat ZOU(den) NIET in de kleinere opening van de flacon moeten worden geplaatst.



De kleurloze inlage wordt gefaseerd in productie genomen en zal alleen worden gebruikt totdat een robuuste voorraad blauwe kleurstof beschikbaar is. Naar verwachting zullen de flacons met kleurloze inzetstukken tussen december 2021 en februari 2022 bij u arriveren.

BD blijft nauw samenwerken met onze belangrijkste leveranciers die grondstoffen leveren aan de productiefaciliteiten van BD. Waar de levering van grondstoffen geacht wordt in gevaar te komen, hebben wij maatregelen voor bedrijfscontinuïteit genomen om het risico van mogelijke onderbreking van de levering te beperken. Wij zetten ons ten volle in om onze klanten en patiënten zo goed mogelijk van dienst te zijn in deze ongekende tijden.

Mocht u vragen of zorgen hebben, neem dan contact op met uw lokale BD-vertegenwoordiger of de BD-klantendienst.

Wij danken u voor uw blijvende steun aan BD, zijn producten en diensten.

Hoogachtend,

Mieke Bamelis

Product Manager IDS WH&C EMEA